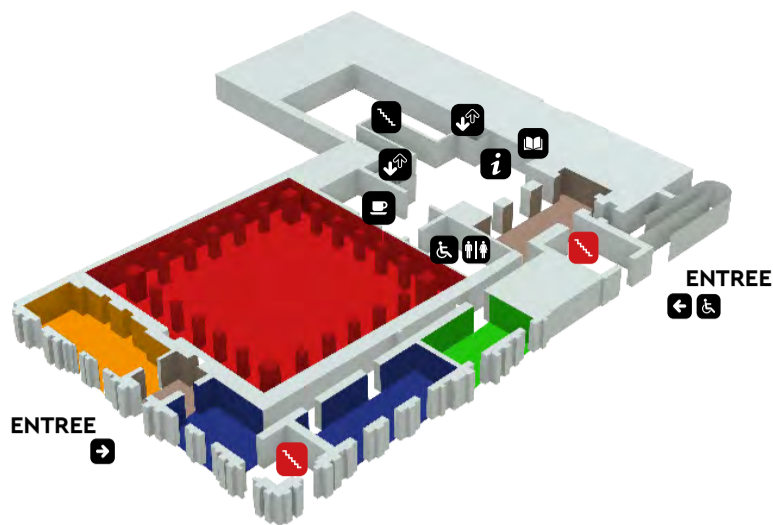


0

REZ-DE-CHAUSSEE

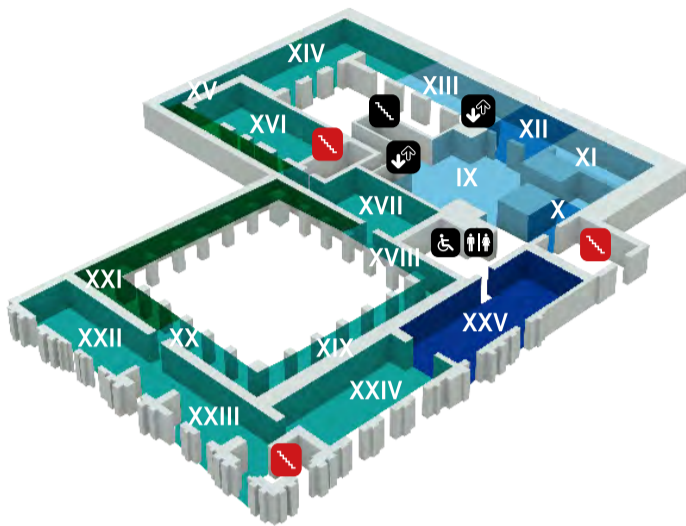


- ▲ ATRIUM
- ▲ CLOÎTRE DE L'ANCIEN COUVENT DES FRÈRES ALCANTARINS
- ▲ EXPOSITIONS TEMPORAIRES
- ▲ SALLE DE RENCONTRES
- ▲ ATELIER CRÉATIF DIDACTIQUE

- ▲ ESCALIER
- ▲ ASCENSEUR
- ▲ ESPACE RESTAURATION
- ▲ SORTIES D'URGENCE
- ▲ INFOPOINT
- ▲ LIBRAIRIE
- ▲ TOILETTES

1

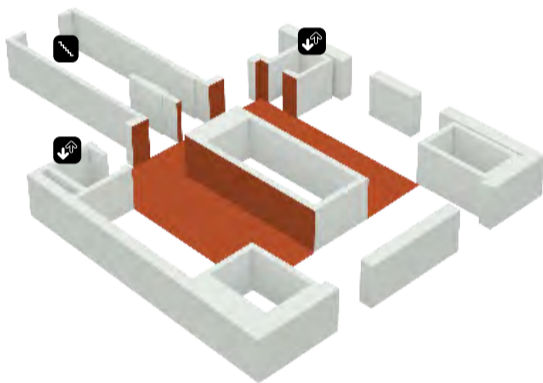
PREMIER ETAGE



- ▲ LA CITE GRECQUE
- ▲ TARENTE ET LE MONDE APULIEN
- ▲ LA CITE ROMAINE
- ▲ LE MUSEE ET SON HISTOIRE
- ▲ LA CITE DE L'ANTIQUITE TARDIVE ET DU HAUT MOYEN AGE

- ▲ ESCALIER
- ▲ ASCENSEUR
- ▲ TOILETTES
- ▲ SORTIES D'URGENCE

MEZZANINE

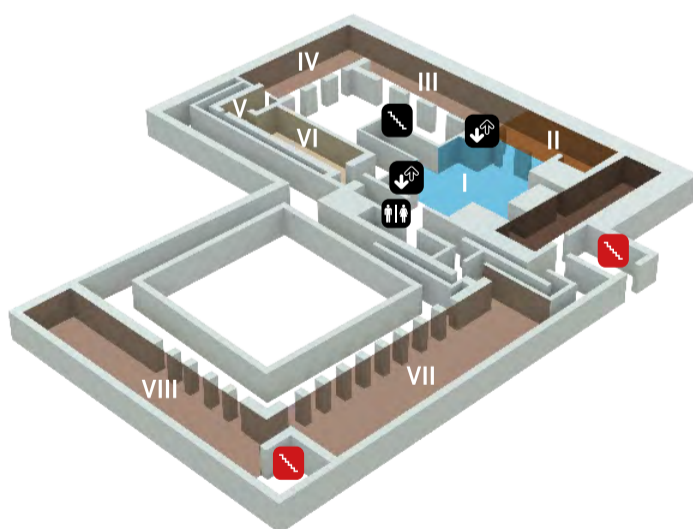


- ▲ PINACOTHEQUE

- ▲ ESCALIER
- ▲ ASCENSEUR

2

DEUXIEME ETAGE



- ▲ SALLE MULTIMEDIA
- ▲ CADRE TERRITORIAL
- ▲ PREHISTOIRE ET PROTOHISTOIRE DE LA REGION DE TARENTE
- ▲ LA CITE GRECQUE ET SON TERRITOIRE
- ▲ TARENTE ET LE MONDE INDIGENE

- ▲ ESCALIER
- ▲ ASCENSEUR
- ▲ TOILETTES
- ▲ SORTIES D'URGENCE

MARTA

MUSEE
ARCHEOLOGIQUE
NATIONAL
DE TARENTE

Via Cavour, 10 - Tarente, Italie
Infos et réservations: (+39) 099 4538639
Standard: (+39) 099 4532112
prenotazioni@novaapulia.it
museotaranto.beniculturali.it
SUIVEZ-NOUS SUR [f](#) [i](#) [t](#) [p](#)

HORAIRES ET JOURS D'OUVERTURE

Du mardi au samedi
et Journées Portes ouvertes
08h30 - 19h30
(Fermeture de la billetterie 18h45)

Dimanche et fêtes
pas de Journées Portes ouvertes
09h00 - 13h00 / 15h30 - 19h30
(Fermeture de la billetterie 18h45)

Le lundi, il sera possible de visiter le Musée uniquement sur réservation. Du mardi au dimanche, à l'exception des Journées Portes ouvertes, pour les groupes (10-30 personnes), il sera possible de visiter le Musée exclusivement sur réservation. L'accès pour les visiteurs individuels pourra être effectué selon des tranches horaires régulières.

1^{er} janvier et 25 décembre: fermé.

BILLETS

Plein tarif: €8,00
18 / 25 ans: €2,00
Moins de 18 ans: gratuit

Autres gratuits et réduction selon la réglementation et conventions.



UNIONE EUROPEA
Fondo Europeo di Sviluppo Regionale

Programma Operativo Nazionale
Cultura e Sviluppo
FESR 2014-2020



Ministero
per i beni e le
attività culturali
e per il turismo



VENEZ DECOUVRIR LES MERVEILLES DE LA GRANDE-GRECE

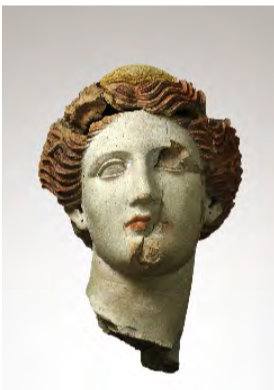
Les riches collections du Musée Archéologique National de Tarente accompagnent le visiteur à la découverte des racines de la ville de Tarente et de la culture méditerranéenne dont elle est empreinte. Le long du parcours, parmi les nombreuses sections, le visiteur aura loisir de découvrir les plus anciennes traces de

la présence de l'homme sur le territoire, de se laisser emporter par les splendeurs de la ville de la Grande-Grèce, entre architectures, ors et somptueux mobiliers funéraires, de reparcourir les phases turbulentes de la conquête romaine et de la métamorphose de la vieille ville qui s'ensuit, dont témoignent les statues et les pavements en mosaïque des édifices publics et privés et enfin d'être ébloui par les transformations urbaines et les échanges commerciaux du haut Moyen Age. **Past for Future**, le Passé pour le Futur: les personnes qui, au fil des siècles, ont vécu en ces lieux et façonné leur physionomie revivent au **MAR^ATA**. Non pas un simple musée mais un lieu qui peut émouvoir en racontant l'Histoire.

1

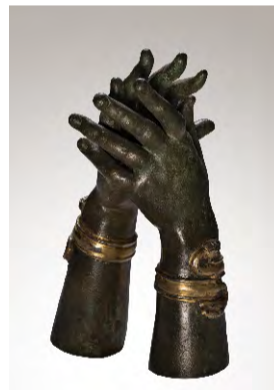
PREMIER ETAGE

**TÊTE DE FEMME
EN TERRE CUITE**
SALLE XI - vitrine 3, 2.1
IV^e siècle av. J.-C.



**BOUCLE D'OREILLE
A NAVICELLE**
SALLE XI - vitrine 9, 1.1
Seconde moitié du IV^e siècle av. J.-C.

**NUCIFRANGIBULUM
(Casse-noix)**
SALLE XI - vitrine 14, 1.1
Fin IV^e - début III^e siècle av. J.-C.

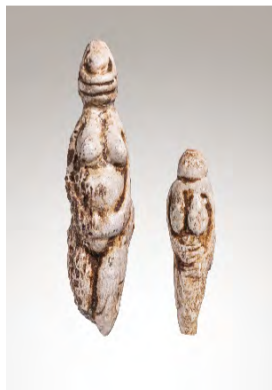


TÊTE D'HERACLES
SALLE XIII - 5.1
I^{er} siècle av. J.-C.

2

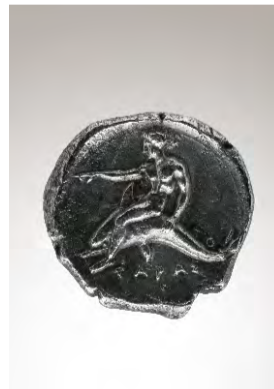
DEUXIEME ETAGE

ZEUS D'UGENTO
SALLE I
530 av. J.-C.



VENUS DE PARABITA
SALLE II - vitrine 7A, 1.1/2
18.000 av. J.-C. environ

**PIECE DE DE L'HÔTEL DE
LA MONNAIE DE TARENTE**
SALLE IV - vitrine 44
365 - 355 av. J.-C.



**AMPHORE
PANATHENAIQUE**
SALLE VII - vitrine 89
480 av. J.-C. environ

PINACOTHEQUE

Un précieux écrin qui rassemble une collection de dix-huit tableaux à l'huile sur toile du XVII^e-XVIII^e siècle représentant des sujets sacrés: tel est le legs testamentaire de Mgr Giuseppe Ricciardi à sa ville bien-aimée.

EXPOSITIONS ET EVENEMENTS

L'espace du musée consacré à la rencontre et à l'approfondissement, pour connaître le passé dans ses nuances les plus diverses avec des points de vue toujours nouveaux et différents.

LIBRAIRIE

ESPACE
RESTAURATION

INFO POINT

ATELIER
DIDACTIQUE
CREATIF

Un atelier d'artisanat digital pour vivre différemment le rapport avec l'œuvre d'art. Les idées prennent vie avec les technologies de dernière génération.